



Informationen und Termine

Liebe NABU-Mitglieder und -Aktive,

wir wünschen Euch noch ein frohes, gesundes und erfülltes neues Jahr 2024 mit vielen schönen Naturerlebnissen!

Wir beginnen das neue Jahr wie gewohnt aktiv mit einer Biotop-Pflegeaktion. **Am Samstag, dem 20. Januar 2024 treffen wir uns um 9:30 Uhr am Parkplatz vor dem Friedhof Haslach (Schönhutstraße 30).** Wir arbeiten im Buchgraben, einem landschaftlich vielfältigen Naturdenkmal.

Wir suchen geeignete Grundstücke zur Wiederansiedlung des Wiedehopfes! Die Art soll in unserem NABU-Gebiet heimisch werden! Zusätzlich suchen wir Unterstützung (flexibel!) für das Reinigen der Nistkästen.

Unter **Sonstiges** findet Ihr einen Bericht zum **Einsatz in den Greutäckern (November 2023)** und zu **Natur Nah dran in Herrenberg**.

Die feststehenden Termine für 2024 könnt Ihr [HIER](#) einsehen.

Wir freuen uns, dass Ihr Euch auch im Jahr 2024 für die Artenvielfalt einsetzt!

Biotop-Pflege: Buchgraben Haslach

Wir arbeiten im flächenhaften Naturdenkmal Buchgraben bei Haslach, das sich durch seinen besonderen ökologischen Wert und die Vielzahl verschiedener Biotoptypen auszeichnet.

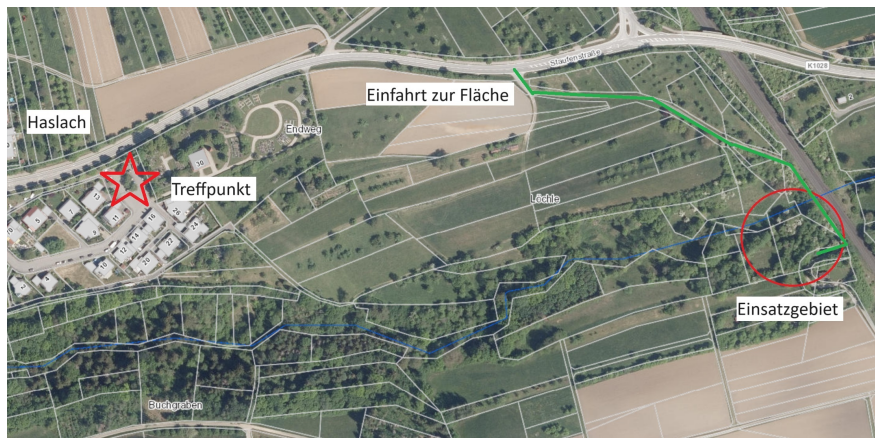
Wir möchten das angefallene Schnittgut auflösen und auf den Häckselplatz abfahren – dafür benötigen wir zahlreiche helfende Hände. Zusätzlich wachsen auf einem freigestellten Wiesenabschnitt viele Gehölzschösslinge nach, die mechanisch zurückgedrängt werden sollen.

Ortskundige können gerne direkt zur Fläche kommen. Ihr könnt auch gerne erst später zum Landschaftspflege-Einsatz dazustoßen - meldet Euch in diesem Fall vorab bitte kurz bei uns.

Falls jemand eine Mitfahrgelegenheit benötigt, bitte bei uns melden.

Nähere Informationen findet Ihr auf unserer Homepage unter

Termine.



Treffpunkt und Einsatzgebiet - Buchgraben. Copyright: LUBW-Kartendienst.

Standorte gesucht: Wiedehopf-Nistkästen!

Seit einigen Jahren gibt es verstärkt Sichtungen des Wiedehopfes in unserer Region, wobei es sich (noch) überwiegend um Durchzügler handelt. Der Vogel mit den auffälligen Scheitelfedern bewohnt warme, offene bis halboffene Regionen wie z. B. den Kaiserstuhl und ist auch immer häufiger bei uns anzutreffen - nun soll der Wiedehopf durch gezieltes Aufstellen von Nisthilfen auch bei uns im Gebiet heimisch werden. **Dafür benötigen wir Eure Hilfe!** Wir wollen nach 6 Nistkästen in 2023 dieses Jahr 7 weitere aufstellen. Ihr möchtet dem Wiedehopf helfen und habt ein Grundstück, das die Kriterien erfüllt?

- Grundstück: Böschung mit Strukturvielfalt, Streuobstwiese, Weinberg, etc.
- Abstände: mind. 80 m zum Wald, mind. 100 m zu Siedlungen

Meldet Euch in diesem Fall bitte bei uns!

Weiterführende Informationen zum Wiedehopf findet Ihr [HIER](#).



Wiedehopf auf Nahrungssuche.
Copyright: Katharina Kiefer.



Nistkasten auf Streuobstwiese.
Copyright: Jürgen Häffner.

Unterstützung gesucht!

Unser Wiedehopf-Nistkastenprojekt ist mittlerweile angelaufen, was bedeutet, dass die aufgestellten Kästen im kommenden Herbst kontrolliert und gegebenenfalls gereinigt werden müssen. **Wir suchen nun Ehrenamtliche, die einmal im Jahr die Standorte aufsuchen und die Kästen kontrollieren** - der Zeitpunkt ist hierbei

zeitlich flexibel wählbar. Durch die geringe Anzahl der Nistkästen ist der Aufwand überschaubar (wenige Stunden) - es können auch Teilgebiete bearbeitet werden.

Vor dem ersten Termin bieten wir Euch natürlich eine kurze Einweisung an.

Falls Ihr Interesse habt und unterstützen möchtet - bitte bei uns melden!

Sonstiges

Einen ausführlichen Bericht zum alljährlichen Landschaftspflege-Einsatz in den Greutäckern in Gärtringen-Rohrau findet Ihr [HIER](#).

Die Stadt Herrenberg hatte sich für das NABU-Projekt [Natur nah dran](#) beworben und wurde 2023 als Kommune bewilligt. Einen kurzen Bericht zum Projekt in Herrenberg findet Ihr [HIER](#).

Vielen Dank für Eure Mitgliedschaft beim NABU Gärtringen-Herrenberg-Nufringen sowie Euer Interesse und Euren Einsatz für die Natur.

Bei Anregungen, Ideen, Fragen oder Verbesserungsvorschlägen könnt Ihr Euch gerne jederzeit bei uns melden. Wir freuen uns über Eure Teilnahme und/oder tatkräftige Unterstützung bei unseren Aktionen!

Naturverbundene Grüße,

das Sprecherteam des NABU Gärtringen-Herrenberg-Nufringen

NABU Gärtringen-Herrenberg-Nufringen

Dieser Newsletter wird vom NABU Gärtringen-Herrenberg-Nufringen verschickt.

Anschrift:

NABU Gärtringen-Herrenberg-Nufringen
Randenstraße 10
71083 Herrenberg

Kontakt:

www.nabu-gaertringen.de

info@nabu-gaertringen.de

Festnetz: 07032-5051 (Dr. Ulrike Kuhn)

Mobil: 015784055284 (Yannick Mauch)

Sprecherteam:

Dr. Ulrike Kuhn, Yannick Mauch, Juliane Sindlinger, Thomas Wappler.

Wer den Newsletter nicht mehr erhalten möchte, schickt bitte eine Mail mit dem Betreff "Abmelden" an info@nabu-gaertringen.de oder nutzt den "Abmelden"-Button.

[Abmelden](#)

